

Výrobek: Čtyřhranné potrubí a tvarovky sk.I

Standardní provedení:

nízkotlaké provedení
 tmeleno polyuretanovým tmelem PU 50 FC
 ocelový oboustranně pozinkovaný plech Zn 275 g/m² s potlačeným květem
 přírubová lišta pozink P20 do délky strany 1000 mm
 přírubová lišta pozink P30 nad délku strany 1001 mm
 přírubová lišta pozink P40 nad délku strany 2201 mm
 výztuhy při při délce strany a nebo b větší než 1601 mm (v ceně)
 potrubí je standardně vyztuženo trapézovým prolisem
 pokud není v projektu předepsáno jinak, instalují se do oblouků a kolen náběhové plechy viz. tabulka 1.1
 třída těsnosti A dle EN 1507:2006

Nadstandardní provedení:

provedení pro vyšší tlakovou třídu nebo těsnost dle EN 1507:2006
 provedení v různých tloušťkách plechu max. 1,25 mm
 provedení nerez, hliník apod.
 hygienické provedení
 zvláštní požadavky na balení

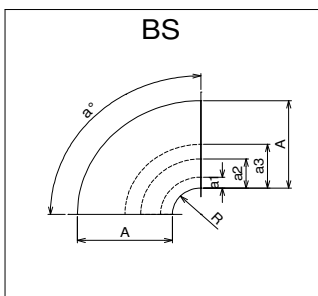
Montáž:

před zahájením montáže je nutné zkontrolovat, zda potrubní díly byly správně uskladněny a nejsou poškozeny nevhodným skladováním na stavbě (díly se nesmí shazovat z dopravního prostředku, sklápět, házet s nimi, vláčet či šoupat je po zemi apod.)
 rozložit potřebné díly na stavbě podle projektu a překontrolovat rozměry, délky a tvary dílů potrubí, zda souhlasí s daným projektem
 na každou přírubu nalepit těsnění a jednotlivé díly postupně zavěšovat a v rozích spojovat šrouby M8
 u větších jmenovitých rozměrů potrubí se k vzájemnému dotažení přírubové lišty použije stahovací svorka nebo C-lišta
 doměrové díly s označením VP se po zakrácení osadí přírubou, která se k potrubnímu dílu přichytí ocelovým nýtům s trnem nebo TEXO šrouby
 typ a způsob zavěšení a kotvení určuje projektant podle situace na stavbě a podle velikosti a hmotnosti potrubních dílů (doporučená rozteč závěsů je 2 až 3 m)
 likvidace potrubí dle předpisů platných v zemi uživatele
 Bezpečnost:
 vzduchovody opatřené spoji (přírubami) musí být dle ČSN 34 1390 při montáži vodivě spojeny pro ochranu před nebezpečným dotykovým napětím. Za postačující vodivé spojení u potrubí spojovaných přírubami se považuje spojení přírub, u kterého jedna hlava stahovacího šroubu a jedna matice jsou podloženy vějířovitými podložkami s vnějším ozubením. Spojovací materiál musí být vhodně chráněn proti korozi - pozink.

Poznámka:

plošná výměry dle DIN 18379

Tabulka 1.1

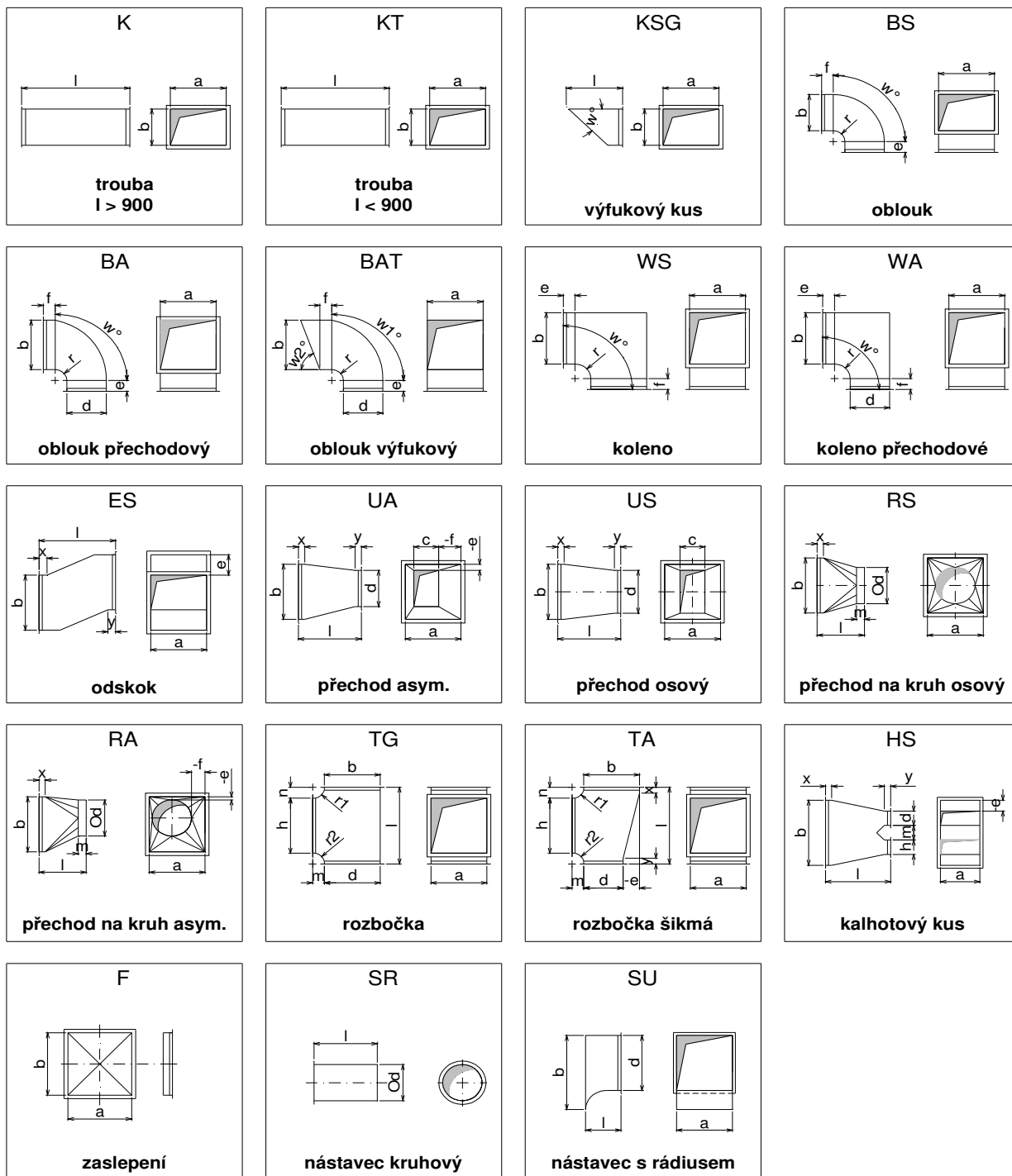


strana A v [mm]	počet náb. plechů	vzdálenosti mezi plechy		
		a1	a2	a2
630 < 1250	1	A/3		
1251 < 1600	2	A/4	A/2	
1601 < 2000	3	A/8	A/3	A/2

rádus $R \geq 100$ mm
 úhel $\alpha \geq 45^\circ$

Výrobek: Čtyřhranné potrubí a tvarovky sk.I

Přehled základních dílů:



Platnost: od 1.1. 2010