
Výrobek: Čtyřhranné potrubí a tvarovky sk.I

KL-1

Standardní provedení:

nízko tlaké provedení STANDARD (tloušťka plechu v tabulce 1.0)
tmeleno polyuretanovým tmelem PU 50 FC
ocelový oboustranně pozinkovaný plech Zn 200-275 g/m² s potlačeným květem
přírubová lišta pozink P20 do délky strany 1000 mm
přírubová lišta pozink P30 nad délku strany 1001 mm
přírubová lišta pozink P40 nad délku strany 2201 mm
výztuhy při délce strany A nebo B větší než 1601 mm
potrubí je standardně vyztuženo **trapézovým** prolisem
pokud není v projektu předepsáno jinak, instalují se do oblouků a kolen náběhové plechy viz. tabulka 1.1
třída těsnosti A dle EN 1507:2006

Nadstandardní provedení:

provedení pro vyšší tlakovou třídu nebo těsnost dle EN 1507:2006
provedení v různých tloušťkách plechu max. 1,25 mm
provedení nerez, hliník apod.
hygienické provedení
zvláštní požadavky na balení

Montáž:

- před zahájením montáže je nutné zkontrolovat, zda potrubní díly byly správně uskladněny a nejsou poškozeny nevhodným skladováním na stavbě (díly se nesmí shazovat z dopravního prostředku, sklápět, házet s nimi, vláčet či šoupat je po zemi apod.)
- rozložit potřebné díly na stavbě podle projektu a překontrolovat rozměry, délky a tvary dílů potrubí, zda souhlasí s daným projektem
- u větších jmenovitých rozměrů potrubí A,B > 450mm se k vzájemnému dotažení přírubové lišty použije stahovací svorka M8 (viz. obr. A1) nebo C-lišta. Vzdálenost mezi svorkami je 300-700mm (dle požadované těsnosti).
- doměrové díly s označením VP se po zakrácení osadí přírubou, která se k potrubnímu dílu přichytí samořeznými šrouby
- typ a způsob zavěšení a kotvení určuje projektant podle situace na stavbě a podle velikosti a hmotnosti potrubních dílů (doporučená rozteč závěsů je 2 až 3 m)

Na přírubu správně lepit pěnové těsnění 9x4mm nebo 9x6mm



V rozích přírubu spojovat šrouby dle tabulky 1.2



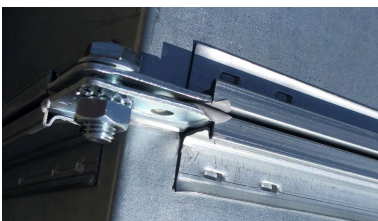
obr. A1



Bezpečnost:

- vzduchovody opatřené spoji (přírubami) musí být dle ČSN 34 1390 při montáži vodivě spojeny pro ochranu před nebezpečným dotykovým napětím. Za postačující vodivé spojení u potrubí spojovaných přírubami se považuje spojení přírub, u kterého jedna hlava stahovacího šroubu a jedna matice jsou podloženy většími podložkami s vnějším ozubením (viz. obr. B1). Spojovací materiál musí být chráněn proti korozi-pozink.
- likvidace potrubí dle předpisů platných v zemi uživatele

obr. B1

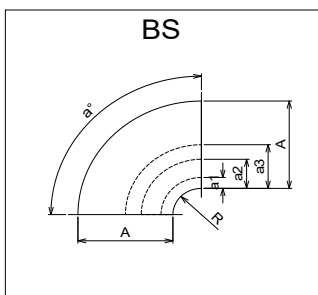


Výrobek: Čtýřhranné potrubí a tvarovky sk.I
KL-1
Poznámka:

plošná výměry dle DIN 18379

Tabulka 1.0

strana A nebo B v [mm]	tloušťka plechu v [mm]
100-800	0,6
801-2000	0,7
2001 a více	1,0

Tabulka 1.1


strana A nebo B v [mm]	tloušťka plechu v [mm]
100-800	0,6
801-2000	0,7
2001 a více	1,0

strana A v [mm]	počet náb. plechů	vzdálenosti mezi plechy		
		a1	a2	a2
630 < 1250	1	A/3		
1251 < 1600	2	A/4	A/2	
1601 < 2000	3	A/8	A/3	A/2

 rádius $R \geq 100$ mm

 úhel $\alpha^\circ \geq 45^\circ$
Tabulka 1.2


strana A nebo B v [mm]	příruba profil standard pozink	šrouby (spojování v rozích)
100-1000	P20	M8
1001-2200	P30	M10
2201 a více	P40	M10

Tabulka 1.3
Norma těsnosti vzduchotechnického potrubí EN 1507:2006

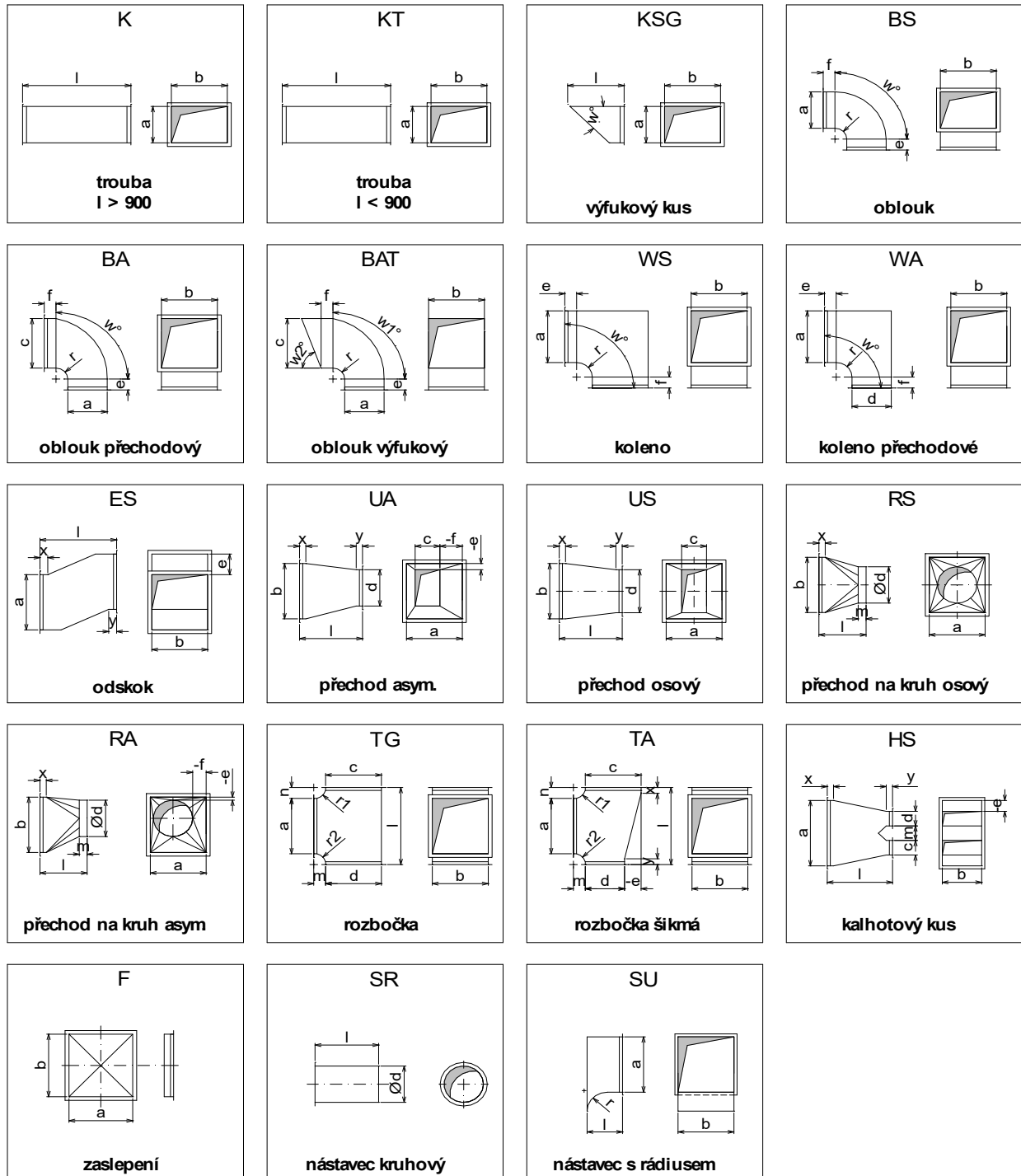
Kategorie těsnosti	Limit vzduchotěsnosti f_{max} [m3.s-1.m-2]	Mez statického tlaku PS [Pa]			
		Tlakové stupně podtlak	Tlakové stupně - přetlak		
			1	2	3
A	$0,027x p_{test}^{0,65} \times 10^{-3}$	200	400	-	-
B	$0,009x p_{test}^{0,65} \times 10^{-3}$	500	400	1000	2000
C	$0,003x p_{test}^{0,65} \times 10^{-3}$	750	400	1000	2000
D	$0,001x p_{test}^{0,65} \times 10^{-3}$	750	400	1000	2000



Výrobek: Čtyřhranné potrubí a tvarovky sk.I

KL-1

Přehled základních dílů:



Výrobek: Kruhové potrubí a tvarovky sk.I

KL-36

Standardní provedení:

nízkotlaké provedení
tmeleno polyuretanovým nebo akrylátovým tmelem
ocelový oboustranně pozinkovaný plech Zn 275 g/m² s potlačeným květem v tloušťce plechu 0,5-1,0 mm
těsnost potrubí A až C dle EN 12237 (II až IV dle DIN 24194) dle způsobu montáže
teplotní odolnost -30 °C až +100 °C krátkodobě -50 °C až +120 °C
základní provedení odpovídá normám dle EN 1506
rozměrová řada kruhových rozvodů od DN 80 do DN 1600 mm
tvarovky do DN 200 jsou přednostně dodávány v lisovaném provedení

Nadstandardní provedení:

provedení pro vyšší tlakovou třídu nebo těsnost dle EN 1507:2006
provedení v různých tloušťkách plechu max. 1,25 mm
provedení z nerezového plechu DIN 1.4301 nebo DIN 1.4404, mědi, hliníku
hygienické provedení
zvláštní požadavky na balení
roury i tvarovky mohou být dodávány v provedení s kruhovými přírubami (příruby dle ON 120517)

Montáž:

spojování trub se provádí pomocí vnitřních spojek, spojování tvarových dílů pomocí vnějších spojek SPIRO
vzájemné spojování tvarových dílů a trub se provádí přímo (bez spojek)
doporučené rozteče zavěšení 2 až 5 m, typ a rozmístění závěsů určí projektant
postup montáže trub a tvarových dílů:
1) spojka se nasune až po signu
2) spojené díly se svrtají navzájem cca 15 mm od konce dílu a zajistí se TEXO šrouby nebo ocelovými jednostrannými nýty s trnem
3) těsnění se provádí ovinutím samolepící hliníkovou páskou

Použití:

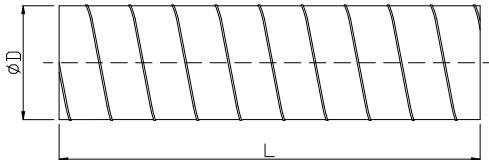
standardní kruhové potrubí nachází široké uplatnění u projektů nevyžadující zvláštní požadavky na těsnost
kruhové potrubí z pozinkovaného plechu sk. I je určeno pro klimatizaci, větrání a odsávání bez
mechanických příměsí, agresivních výparů nebo látek, které podporují opotřebení nebo nadměrnou
korozí oceli nebo zinku.
kruhové potrubí sk.I není odolné vůči agresivním chemickým látkám a výparům!

Výrobek: Kruhové potrubí a tvarovky sk.I

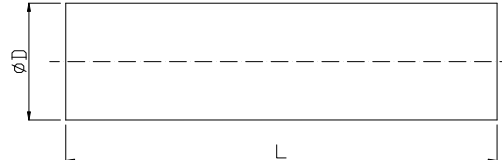
KL-36

Přehled základních dílů:

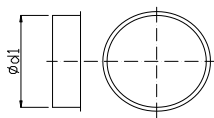
trouba spirálně vinutá SPIRO
standardní délka L=3000 mm



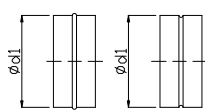
trouba hladká
standardní délka L=1000 nebo 1500 mm



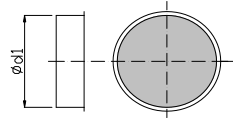
**nástavec
kanálový**



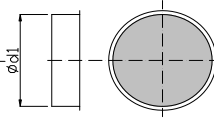
**spojka
vnitřní / vnější**



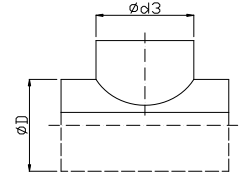
**koncový kryt
do roury**



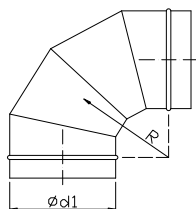
**koncový kryt
na tvarovku**



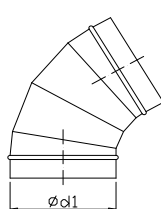
**sedlová
odbočka**



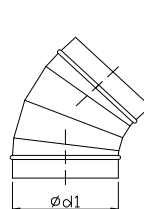
90°



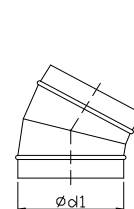
60°



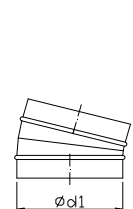
**oblouk segmentový
45°**



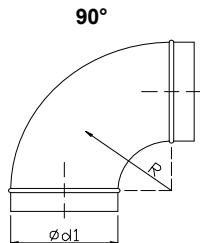
30°



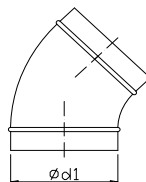
15°



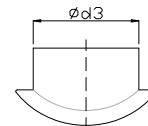
**oblouk lisovaný
90°**



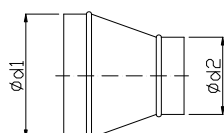
45°



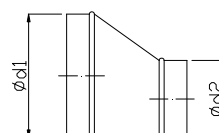
**sedlová odbočka
lisovaná**



přechod osový



přechod asymetrický



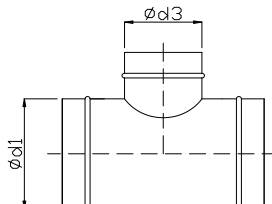
Výrobek: Kruhové potrubí a tvarovky sk.I

KL-36

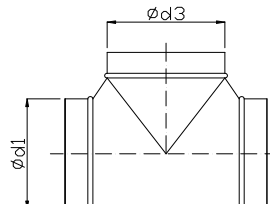
Přehled základních dílů:

odbočka jednostranná 90°

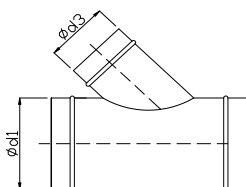
typ A ($d_1 \geq d_3$)



typ B ($d_1 < d_3$)

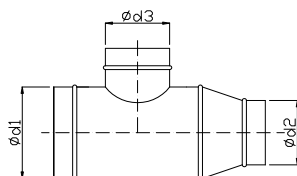


odbočka jednostranná 45°

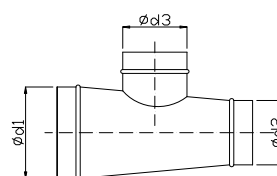


odbočka přechodová 90°

typ A ($d_3 > d_2$)

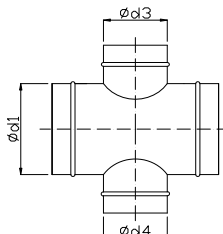


typ B ($d_3 \leq d_2$)

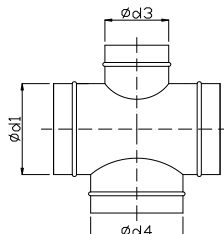


odbočka oboustranná 90°

typ A ($d_3 = d_4$)

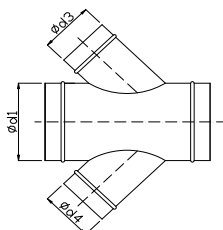


typ B ($d_3 \neq d_4$)

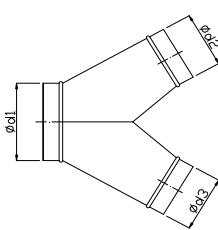


odbočka oboustranná 45°

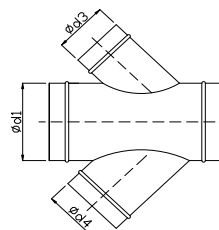
typ A ($d_3 = d_4$)



typ A ($d_2 = d_3$)

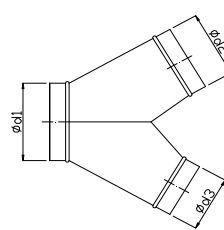


typ B ($d_3 \neq d_4$)

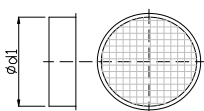


kalhotový kus 60°

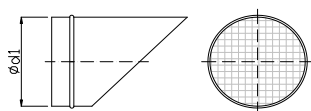
typ B ($d_2 \neq d_3$)



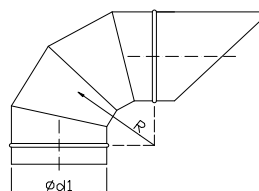
výfukový kus 0°



výfukový kus šikmý 45°



**oblouk segmentový
výfukový 90°**



**oblouk
segmentový
výfukový 90°**

